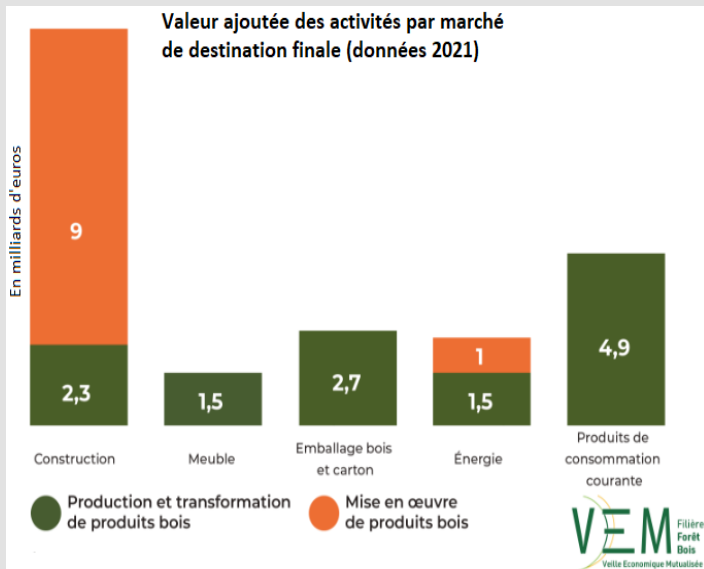


CHIFFRE CLÉ DE LA FILIÈRE FORÊT-BOIS

47%

L'activité de « Production et transformation de produits bois » rassemble toutes les activités directes et indirectes associées à la production, elle représente l'activité industrielle de la filière bois. En 2021, l'activité de « Production et transformation de produits bois » représente la plus grande part de la valeur ajoutée créée par la filière (47%) suivie de la « Mise en œuvre de produits bois » (36%) et du « Commerce et Services » (16%).

ILLUSTRATION GRAPHIQUE



L'activité de « Production et transformation de produits bois » représente la plus grande part de valeur ajoutée créée pour les marchés de destination finale. Cela représente 100% pour les marchés du meuble, des emballages bois et carton ainsi que des produits de la consommation courante (articles en papier ou en carton, objets divers en bois, produits manufacturés) et 60% de l'activité du marché de l'énergie (représentant 1.5 milliards d'euros de valeur ajoutée).

Pour le marché final de la construction, l'activité de « Production et transformation de produits bois » ne représente que 20% de la valeur ajoutée créée. En effet, l'activité prédominante dans ce secteur est la « Mise en œuvre de produits bois », comme la charpente ou les ossatures en bois, dont l'installation nécessite des techniques de mises en œuvre spécifiques. Cette activité représente près de 9 milliards d'euros de valeur ajoutée créée en 2021.

ACTUALITES VEM

Chaque année, la VEM-FB met à jour son tableau emplois-ressources (TER) afin de produire divers indicateurs, dont notamment ceux se trouvant dans la section « Chiffres clés & études ». Les actualités suivantes sont disponibles sur le site de la VEM :

1. LE SAVIEZ-VOUS ? N° 3 de la VEM-FB sur la valeur ajoutée de l'ensemble de la filière bois en 2020 est disponible [ici](#).
2. LE SAVIEZ-VOUS ? N° 2 de la VEM-FB sur le taux d'exportation de la filière bois-énergie est disponible [ici](#).
3. LE SAVIEZ-VOUS ? N° 1 de la VEM-FB sur le chiffre d'affaires de la filière forêt-bois est disponible [ici](#).
4. La synthèse des chiffres clés de la VEM-FB de l'année 2021 est disponible [ici](#).